



「分析サービス」 始めます！

問題解決

・あらゆる分析から問題点を見つけ出し対策につなげます。

- 表面観察
- 断面観察
- 元素分析
- 解決策のご提案

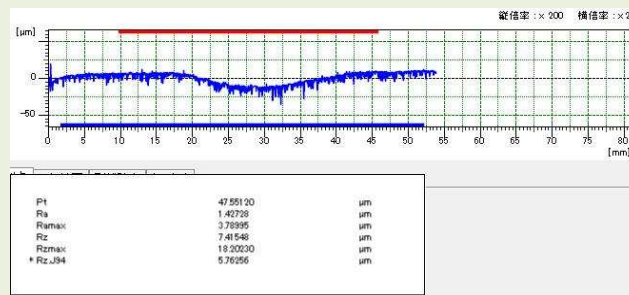


・皮膜内異物の断面画像

物性評価

・形状測定や皮膜の分析から物性を評価致します。

- 膜厚測定
- 形状測定
- 評価試験

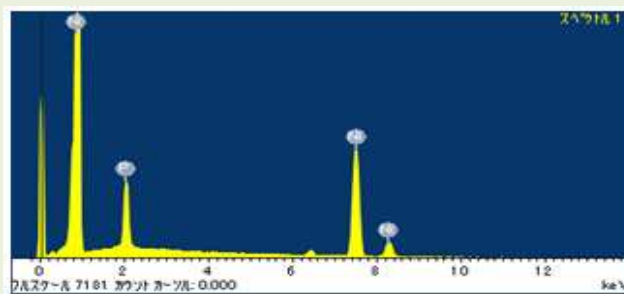


・面粗度測定器による粗さ測定

成分分析

・皮膜中元素や環境規制物質の定量分析を行います。

- 濃度分析
- 元素分析
- 環境対策



・蛍光X線分析装置によるめっき皮膜の元素分析